



AMMLOCK klemverbindingen, made by MAV

Onderneming

AMMLOCK klembussen worden geproduceerd door het Italiaanse MAV. Sinds 1989 heeft deze producent een uitstekende reputatie opgebouwd vanwege haar betrouwbare, professionele service en uitgebreid leveringsprogramma.

Missie

Verbindingen tussen producenten en eindgebruikers zijn voor MAV net zo belangrijk als de verbindingen van mechanische componenten zelf. Doelstellingen als kwaliteit, service en milieubehoud staan centraal.

Visie

MAV ziet de markt als een omvangrijk mozaïek van producenten, leveranciers en klanten. Samen vormen zij partners die werken aan een gemeenschappelijk eindresultaat. In dit mozaïek wil MAV graag een sleutelpositie innemen.

Mensen

De mensen van MAV zijn de belangrijkste hulpbron. Zij zijn de experts op hun gebied, zijn zorgvuldig en gemotiveerd. Constant wordt in opleiding en ontwikkeling geïnvesteerd. Het vertalen van de wens van de klant naar een succesvol eindproduct, dat is waar het om draait. Sterke punten hierbij zijn teamwork en professionaliteit.

Kwaliteit

Kwaliteit en service staan centraal bij MAV. Vandaar dat interne standaarden zijn vastgesteld en dat naast de al genoemde opleiding wordt geïnvesteerd in up to date software, hardware en hoogwaardige CNC machines. Sinds 1997 is MAV, als eerste in hun branche in Italië, ISO9000 gecertificeerd. Daarna werden ISO9002 en ISO9001-2000 behaald.

Ethiek

MAV is zich bewust van haar rol in de gemeenschap en stelt zich actief op als het gaat over zaken als milieu en leefklimaat in ontwikkelingslanden en is ervan overtuigd dat het produceren van een kwaliteitsproduct uiteindelijk zal leiden tot minder materiaal- en energievervalsing en minder milieuvuiling. MAV heeft hiervoor van officiële bronnen de erkenning ontvangen.

Service

Uiteindelijke doelstelling van MAV is het om de meest betrouwbare en bekwame leverancier van mechanische klemverbindingen te zijn. Hoge mate van flexibiliteit, technische know-how en ervaring staan garant voor een langdurige zakenrelatie, gebaseerd op loyaliteit en professionaliteit.

Producten

Het leveringsprogramma van AMMLOCK, made by MAV omvat speloze as-naafverbindingen, krimpschijven, starre koppelingen en flenskoppelingen en speciale klemverbindingen. Afnemers kunnen er zeker van zijn, dat hun vraagstelling wordt vertaald in de best mogelijke oplossing voor hun specifieke toepassing. MAV produceert klemssystemen van 5 mm. tot 1 meter en een overdraagbaar koppel van meer dan 1.000.000 Nm in meer dan 20 standaard series en honderden afmetingen. Alles wordt gerealiseerd met moderne machines en hulpmiddelen, maar vooral enthousiasme.

Toepassingen

Speloze, cilindrische klemverbindingen worden frequent toegepast in onder andere verpakking, automatisering, pick and place, mijnbouw, staalindustrie, textiel, drukkerij en landbouw. Ook in de moderne omgevingen als windenergie, robots, chemie en voeding, en scheepvaart worden in toenemende mate speloze verbindingen toegepast.

meer ▶

Bezoek onze website: www.ammertech.nl en download het gewenste Pdf-bestand



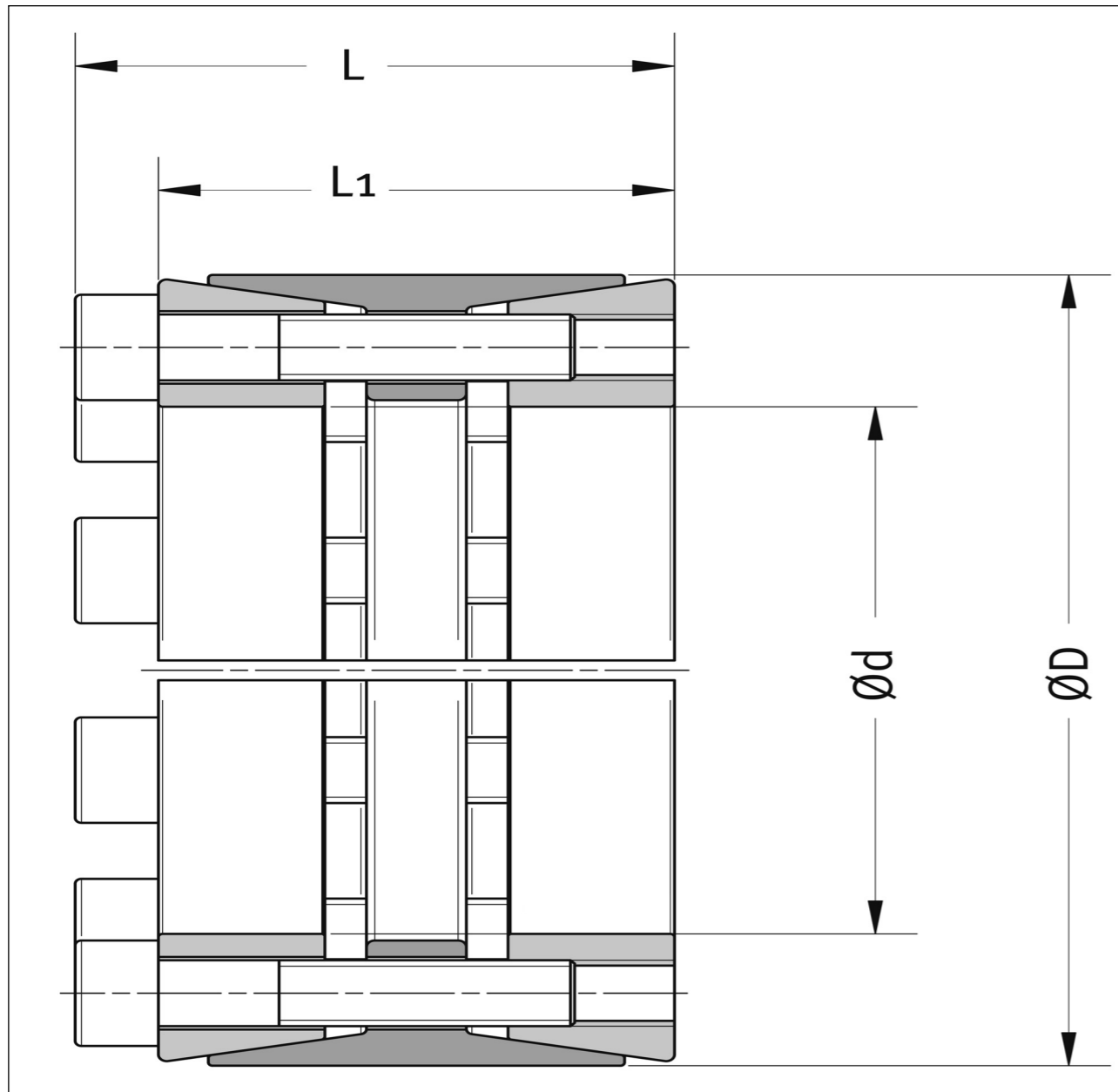
Hoofdkenmerken



AMMLOCK	Overdraagbaar koppel	Zelf centrend	Geen axiale verplaatsing tijdens montage	Starre koppeling / krimpschijf (as/as verbinding)	Montage met moer (zonder schroeven)	Met zelfborgende conus (voorzien van vereiste demontagebouten)	Beperkte inbouwmaat (bij kleine naafdiameters)	
120	gemiddeld	•	•	Op aanvraag		•	•	
140	gemiddeld hoog	•	•				•	
141	gemiddeld hoog	•	•				•	
142	gemiddeld hoog	•					•	
143	gemiddeld hoog	•	•				•	
210	gemiddeld hoog		•					
310	laag					•		•
410	hoog	•					•	
411	hoog	•					•	
162		•					•	•
693	gemiddeld hoog	•				•		

ALK 411 (zelfcentrerend)

ALK 411



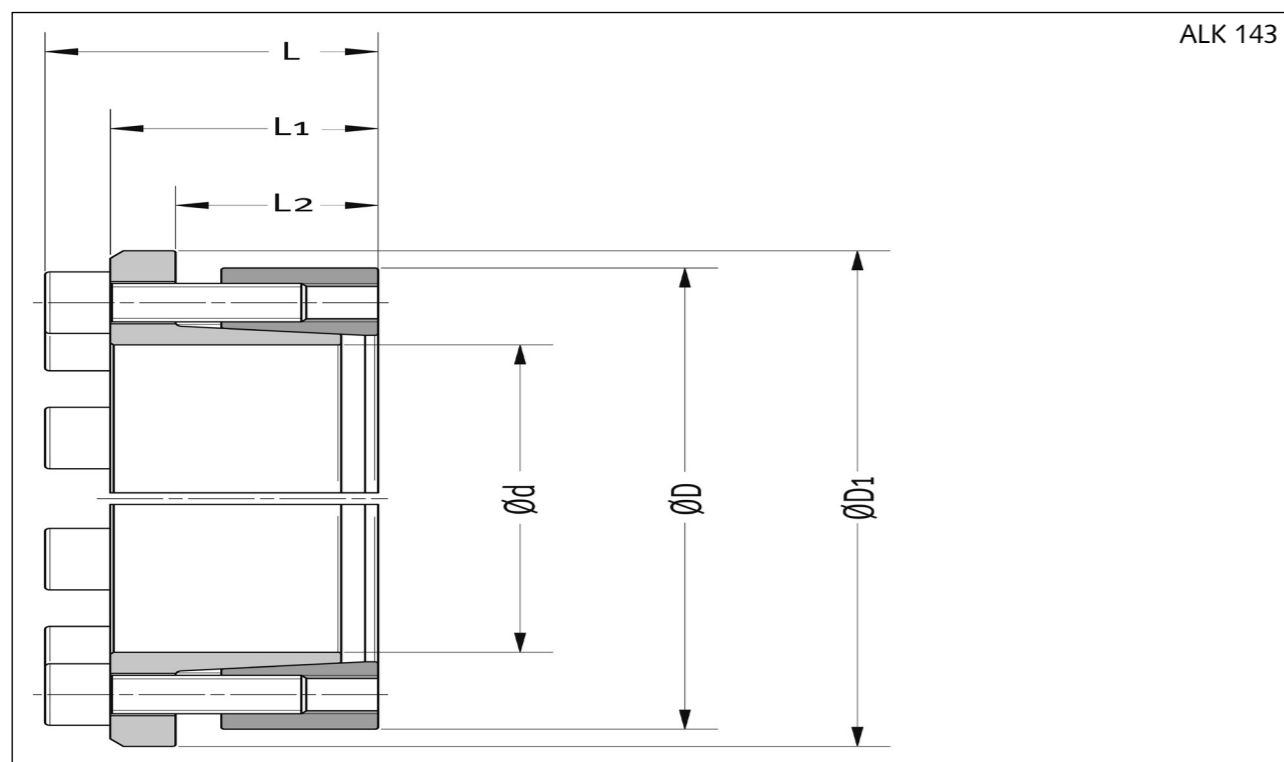
Ma aanhaalmoment bouten
 Mt overdraagbaar moment (als Fax = 0)
 Fax maximale axiaalkracht (als Mt = 0)
 Ps oppervlakedruk op as
 Ph oppervlakedruk op naaf

Nm
 Nm
 kN
 N/mm²
 N/mm²

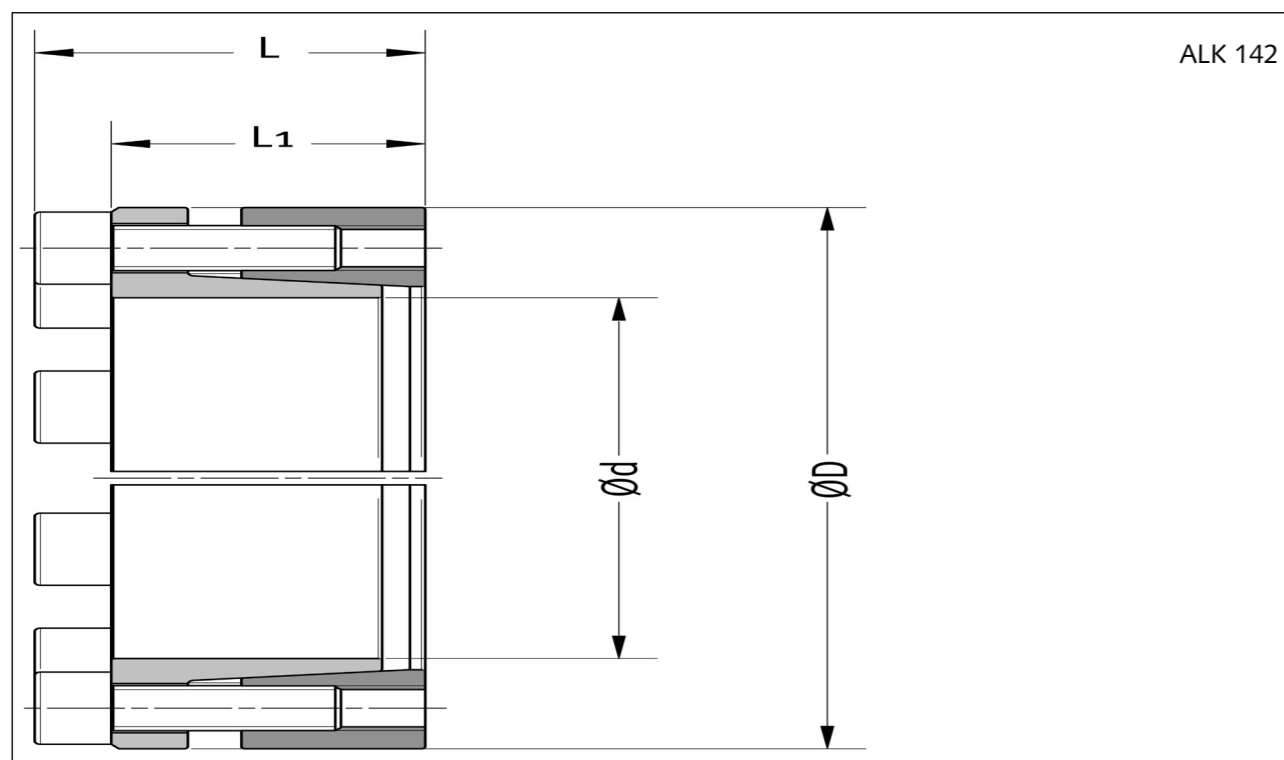
Afmetingen					Bouten		Prestaties			Gewicht	
d mm	x	D mm	L1 mm	L mm	maat	Ma Nm	Mt Nm	Fax kN	Ps N/mm ²	Ph N/mm ²	kg
70	x	110	62	72	M 10	83	7.300	208	197	125	2,3
75	x	115	62	72	M 10	83	7.800	208	184	120	2,4
80	x	120	62	72	M 10	83	10.400	260	216	144	2,5
85	x	125	62	72	M 10	83	11.100	260	203	138	2,6
90	x	130	62	72	M 10	83	12.900	286	211	146	2,7
95	x	135	62	72	M 10	83	13.600	286	200	141	2,9
100	x	145	72	84	M 12	145	19.400	388	215	148	4,1
110	x	155	72	84	M 12	145	21.400	388	195	138	4,3
120	x	165	72	84	M 12	145	25.600	427	197	143	4,6
130	x	180	81	93	M 12	145	35.300	544	205	148	6,4
140	x	190	82	94	M 12	145	40.800	583	204	151	6,7
150	x	200	82	94	M 12	145	43.700	583	191	143	7,2
160	x	210	82	94	M 12	145	49.700	621	191	145	7,6
170	x	225	93	107	M 14	230	67.500	795	194	146	10,5
180	x	235	93	107	M 14	230	71.500	795	183	140	10,9
190	x	250	105	119	M 14	230	80.500	848	156	118	14,2
200	x	260	105	119	M 14	230	105.000	1.047	183	141	14,6
220	x	285	111	127	M 16	355	119.000	1.082	159	123	18,9
240	x	305	111	127	M 16	355	173.000	1.442	194	153	20,0
260	x	325	111	127	M 16	355	197.000	1.514	188	151	21,5
280	x	355	111	131	M 20	690	237.000	1.695	211	167	27,0
300	x	375	111	131	M 20	690	254.000	1.695	197	158	29,7
320	x	405	136	156	M 20	690	362.000	2.260	195	154	43,5
340	x	425	136	156	M 20	690	384.000	2.260	184	147	46,5
360	x	455	160	182	M 22	930	499.000	2.771	170	135	66,0
380	x	475	160	182	M 22	930	526.000	2.771	161	129	68,5
400	x	495	160	182	M 22	930	610.000	3.048	168	136	72,0
420	x	515	160	182	M 22	930	698.000	3.325	175	143	74,5
440	x	535	160	182	M 22	930	731.000	3.325	167	137	78,0
460	x	555	160	182	M 22	930	765.000	3.325	160	132	82,0
480	x	575	160	182	M 22	930	831.000	3.463	159	133	84,0
500	x	595	160	182	M 22	930	866.000	3.463	153	129	88,0
520	x	615	160	182	M 22	930	1.008.000	3.879	165	139	91,0
540	x	635	160	182	M 22	930	1.047.000	3.879	159	135	94,0
560	x	655	160	182	M 22	930	1.164.000	4.156	164	140	97,0
580	x	675	160	182	M 22	930	1.205.000	4.156	158	136	100,0
600	x	695	160	182	M 22	930	1.247.000	4.156	153	132	103,0

ALK 143-142 (zelfcentrerend)

ALK 143-142

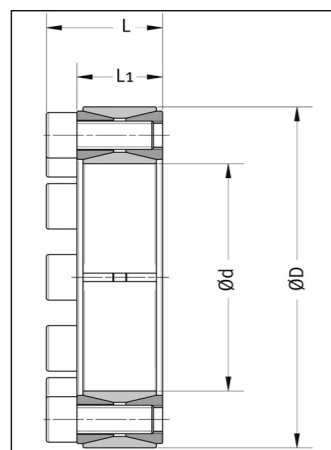


Ma aanhaalmoment bouten Nm
 Mt overdraagbaar moment (als Fax = 0) Nm
 Fax maximale axiaalkracht (als Mt = 0) kN
 Ps oppervlaktedruk op as N/mm²
 Ph oppervlaktedruk op naaf N/mm²



Afmetingen						Bouten		Prestaties ALK 143				Prestaties ALK 142				Gewicht			
d	x	D	D1 (ALK 143)	L2	L1	L	maat	Ma (ALK 143) Nm	Ma (ALK 142) Nm	Mt Nm	Fax kN	Ps N/mm ²	Ph N/mm ²	Mt Nm	Fax kN	Ps N/mm ²	Ph N/mm ²	ALK 143 kg	ALK 142 kg
15	x	28	32	17	20,5	24,5	M 4	5		73	10	123	66					0,06	
16	x	32a	37	18	21,5	25,5	M 4	5		78	10	115	58					0,09	
14	x	32			21,5	25,5	M 4		5					108	15	209	91		0,09
15	x	32			21,5	25,5	M 4		5					116	15	195	91		0,09
16	x	32			21,5	25,5	M 4		5					123	15	183	91		0,08
18	x	47	52	22,5	28,5	34,5	M 6	17	14	250	28	241	92	330	36	314	120	0,3	0,3
19	x	47	52	22,5	28,5	34,5	M 6	17	14	260	28	229	92	340	36	297	120	0,3	0,3
20	x	47	52	22,5	28,5	34,5	M 6	17	14	280	28	217	92	360	36	283	120	0,3	0,3
22	x	47	52	22,5	28,5	34,5	M 6	17	14	310	28	197	92	400	36	257	120	0,3	0,2
24	x	50	56,5	22,5	28,5	34,5	M 6	17	14	400	33	217	104	520	43	283	136	0,3	0,3
25	x	50	56,5	22,5	28,5	34,5	M 6	17	14	420	33	209	104	540	43	271	136	0,3	0,3
28	x	55	61,5	22,5	28,5	34,5	M 6	17	14	470	33	186	95	610	43	242	123	0,4	0,3
30	x	55	61,5	22,5	28,5	34,5	M 6	17	14	500	33	174	95	650	43	226	123	0,3	0,3
32	x	60	66,5	22,5	28,5	34,5	M 6	17	14	710	45	217	116	930	58	283	151	0,4	0,4
35	x	60	66,5	22,5	28,5	34,5	M 6	17	14	780	45	199	116	1010	58	258	151	0,4	0,3
38	x	65	71,5	22,5	28,5	34,5	M 6	17	14	850	45	183	107	1100	58	238	139	0,5	0,4
40	x	65	71,5	22,5	28,5	34,5	M 6	17	14	890	45	174	107	1160	58	226	139	0,4	0,4
42	x	75	83,5	26,5	34,5	42,5	M 8	41	35	1510	72	227	127	2040	97	307	172	0,8	0,7
45	x	75	83,5	26,5	34,5	42,5	M 8	41	35	1620	72	212	127	2190	97	287	172	0,7	0,6
48	x	80	88,5	26,5	34,5	42,5	M 8	41	35	1730	72	199	119	2340	97	269	161	0,8	0,7
50	x	80	88,5	26,5	34,5	42,5	M 8	41	35	1800	72	191	119	2430	97	258	161	0,8	0,7
55	x	85	93,5	26,5	34,5	42,5	M 8	41	35	2260	82	198	128	3060	111	268	174	0,8	0,8
60	x	90	99	26,5	34,5	42,5	M 8	41	35	2470	82	182	121	3340	111	246	164	0,9	0,8
65	x	95	102	26,5	34,5	42,5	M 8	41	35	3010	93	189	129	4070	125	255	175	0,9	0,9
70	x	110	119	30,5	40,5	50,5		83	69	4730	135	213	136	6230	178	281	179	1,7	1,6
75	x	115	124	30,5	40,5	50,5	M 10	83	69	5070	135	199	130	6680	178	262	171	1,8	1,6
80	x	120	129	30,5	40,5	50,5	M 10	83	69	5410	135	187	124	7120	178	246	164	1,9	1,7
85	x	125	134	30,5	40,5	50,5	M 10	83	69	6460	152	198	134	8510	200	261	177	2,0	1,8
90	x	130	139	30,5	40,5	50,5	M 10	83	69	6840	152	187	129	9020	200	246	170	2,0	1,9
95	x	135	144	30,5	40,5	50,5	M 10	83	69	8020	169	197	138	10570	223	259	182	2,1	2,0
100	x	145	154	33	45	57	M 12	145	120	10100	202	206	142	13200	265	270	186	2,8	2,6
110	x	155	164	33	45	57	M 12	145	120	11100	202	187	133	14600	265	245	174	3,0	2,9
120	x	165	174	33	45	57	M 12	145	120	13600	227	193	140	17900	298	253	184	3,3	3,1
130	x	180	189	41	55	69	M 14	230	190	19800	305	183	132	26000	400	240	173	4,7	4,5
140	x	190	199	41	55	69	M 14	230	190	21400	305	170	125	28000	400	223	164	5,2	5,0
150	x	200	209	41	55	69	M 14	230	190	25400	339	176	132	33300	444	231	173	5,5	5,2
160	x	210	219	41	55	69	M 14	230	190	29900	373	182	139	39100	488	238	181	5,8	5,6
170	x	225	234	51	65	79	M 14	230	190	34600	407	144	109	45300	533	189	143	8,1	7,7
180	x	235	244	51	65	79	M 14	230	190	36600	407	136	104	48000	533	178	137	8,5	8,1
190	x	250	259	51	65	79	M 14	230	190	48300	509	161	123	63300	666	211	161	9,8	9,3
200	x	260	269	51	65	79	M 14	230	190	50900	509	153	118	66600	666	201	154	10,2	9,9
220	x	285	292	57	73	89	M 16	355	295	61300	558	134	104	81000	736	178	137	13,7	13,3
240	x	305	314	57	73	89	M 16	355	295	83600	697	154	121	110000	920	203	160	14,8	14,2
260	x	325	334	57	73	89	M 16	355	295	109000	836	171	137	144000	1104	225	180	15,8	15,3
280	x	355	364	67	85	103	M 18	485	405	126000	897	142	112	166000	1187	187	148	23,4	22,7
300	x	375	384	67	85	103	M 18	485	405	151000	1010	149	119	200000	1340	197	157	24,8	24,3
320	x	405	414	82	102	122	M 20	690	580	209000	1310	146	116	279000	1750	196	155	35,0	34,1
340	x	425	434	82	102	122	M 20	690	580	259000	1530	161	129	346000	2040	215	172	37,0	36,0
360	x	455	464	94	116	138	M 22	930	780	292000	1620	139	110	388000	2160	185	146	50,5	49,4
380	x	475	484	94	116	138	M 22	930	780	359000	1890	153	123	478000	2520	204	163	53,1	51,9
400	x	495	504	94	116	138	M 22	930	780	378000	1890	146	118	503000	2520	194	157	56,5	55,3

ALK 210



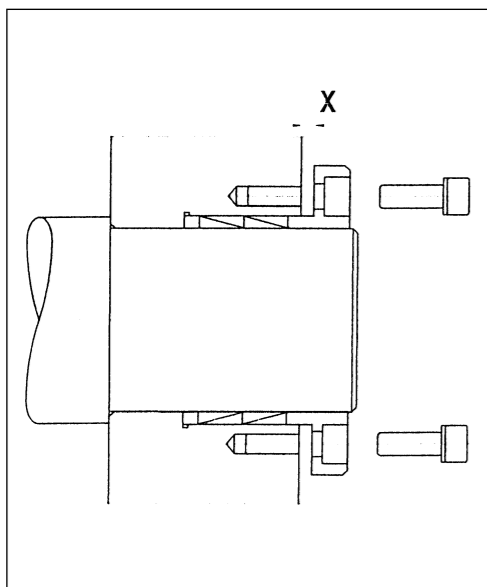
Ma aanhaalmoment bouten Nm
 Mt overdraagbaar moment (als Fax = 0) Nm
 Fax maximale axiaalkracht (als Mt = 0) kN
 Ps oppervlakedruk op as N/mm²
 Ph oppervlakedruk op naaf N/mm²

Afmetingen					Bouten		Prestaties				Gewicht
d	x	D	L1	L	size	Ma	Mt	Fax	Ps	Ph	
mm		mm	mm	mm		Nm	Nm	kN	N/mm ²	N/mm ²	kg
18	x	47	20	26	M 6	17	300	33	332	127	0,2
19	x	47	20	26	M 6	17	310	33	314	127	0,2
20	x	47	20	26	M 6	17	330	33	298	127	0,2
22	x	47	20	26	M 6	17	360	33	271	127	0,2
24	x	50	20	26	M 6	17	440	37	280	134	0,2
25	x	50	20	26	M 6	17	460	36	269	134	0,2
28	x	55	20	26	M 6	17	560	40	266	136	0,3
30	x	55	20	26	M 6	17	600	40	249	136	0,3
32	x	60	20	26	M 6	17	770	48	280	149	0,3
35	x	60	20	26	M 6	17	830	48	256	149	0,3
38	x	65	20	26	M 6	17	1.050	55	275	161	0,3
40	x	65	20	26	M 6	17	1.100	55	261	161	0,3
42	x	75	24	32	M 8	41	1.830	87	336	188	0,6
45	x	75	24	32	M 8	41	1.950	87	314	188	0,5
48	x	80	24	32	M 8	41	2.080	87	294	176	0,6
50	x	80	24	32	M 8	41	2.160	86	282	176	0,6
55	x	85	24	32	M 8	41	2.750	100	300	194	0,6
60	x	90	24	32	M 8	41	2.990	100	275	183	0,7
63	x	95	24	32	M 8	41	3.570	113	299	198	0,7
65	x	95	24	32	M 8	41	3.680	113	290	198	0,7
70	x	110	28	38	M 10	83	5.650	162	321	204	1,2
75	x	115	28	38	M 10	83	6.030	161	300	196	1,3
80	x	120	28	38	M 10	83	6.410	160	281	187	1,4
85	x	125	28	38	M 10	83	7.750	182	302	206	1,4
90	x	130	28	38	M 10	83	8.180	182	286	198	1,5
95	x	135	28	38	M 10	83	9.680	204	304	214	1,6
100	x	145	33	45	M 12	145	11.700	234	307	212	2,1
110	x	155	33	45	M 12	145	12.800	232	279	198	2,3
120	x	165	33	45	M 12	145	15.900	264	293	213	2,5
130	x	180	38	50	M 12	145	21.400	329	258	187	3,5
140	x	190	38	50	M 12	145	25.200	360	264	194	3,8
150	x	200	38	50	M 12	145	29.300	391	269	201	4,0
160	x	210	38	50	M 12	145	33.700	422	273	208	4,2
170	x	225	44	58	M 14	230	41.200	485	265	200	5,7

ALK 210

Afmetingen					Bouten		Prestaties				Gewicht
d	x	D	L1	L	maat	Ma	Mt	Fax	Ps	Ph	
mm		mm	mm	mm		Nm	Nm	kN	N/mm ²	N/mm ²	kg
180	x	235	44	58	M 14	230	47.400	527	273	209	6,0
190	x	250	52	66	M 14	230	58.200	613	249	190	8,2
200	x	260	52	66	M 14	230	65.400	655	254	195	8,5
220	x	285	56	72	M 16	355	85.100	774	252	195	10,8
240	x	305	56	72	M 16	355	107.000	888	267	210	11,9
260	x	325	56	72	M 16	355	130.000	1.001	279	223	12,8
280	x	355	66	84	M 18	485	158.000	1.128	245	193	19,3
300	x	375	66	84	M 18	485	190.000	1.264	257	206	20,6
320	x	405	78	98	M 20	690	260.000	1.627	259	205	29,4
340	x	425	78	98	M 20	690	275.000	1.620	244	195	31
360	x	455	90	112	M 22	930	356.000	1.980	242	192	43
380	x	475	90	112	M 22	930	375.000	1.973	230	184	45
400	x	495	90	112	M 22	930	393.000	1.967	218	176	47
420	x	515	90	112	M 22	930	458.000	2.179	231	188	49
440	x	545	102	126	M 24	1200	562.000	2.555	227	183	65
460	x	565	102	126	M 24	1200	586.000	2.548	217	177	67
480	x	585	102	126	M 24	1200	640.000	2.668	218	179	71
500	x	605	102	126	M 24	1200	697.000	2.788	220	181	72
520	x	630	102	126	M 24	1200	740.000	2.845	216	178	80
540	x	650	102	126	M 24	1200	766.000	2.838	208	173	82
560	x	670	102	126	M 24	1200	846.000	3.020	214	179	84
580	x	690	102	126	M 24	1200	910.000	3.139	215	181	87
600	x	710	102	126	M 24	1200	940.000	3.133	208	176	91
620	x	730	102	126	M 24	1200	1.008.000	3.251	209	178	93
640	x	750	102	126	M 24	1200	1.078.000	3.370	210	180	96
660	x	770	102	126	M 24	1200	1.151.000	3.488	212	181	99
680	x	790	102	126	M 24	1200	1.184.000	3.481	205	177	102
700	x	810	102	126	M 24	1200	1.303.000	3.723	214	185	104
720	x	830	102	126	M 24	1200	1.338.000	3.717	208	180	107
740	x	850	102	126	M 24	1200	1.419.000	3.834	209	182	110
760	x	870	102	126	M 24	1200	1.501.000	3.951	210	184	112
780	x	890	102	126	M 24	1200	1.562.000	4.006	208	182	116
800	x	910	102	126	M 24	1200	1.625.000	4.061	206	181	118
820	x	930	102	126	M 24	1200	1.713.000	4.178	207	182	121
840	x	950	102	126	M 24	1200	1.804.000	4.294	208	184	124
860	x	970	102	126	M 24	1200	1.897.000	4.411	209	185	127
880	x	990	102	126	M 24	1200	1.992.000	4.527	210	186	129
900	x	1010	102	126	M 24	1200	2.062.000	4.581	208	185	132
920	x	1030	102	126	M 24	1200	2.133.000	4.636	206	184	135
940	x	1050	102	126	M 24	1200	2.233.000	4.752	207	185	138
960	x	1070	102	126	M 24	1200	2.336.000	4.867	208	187	140
980	x	1090	102	126	M 24	1200	2.412.000	4.922	206	185	143
1000	x	1110	102	126	M 24	1200	2.488.000	4.976	205	184	146

ALK 310



Ma aanhaalmoment bouten
 Mt overdraagbaar moment (als Fax = 0)
 Fax maximale axiaalkracht (als Mt = 0)
 Ps oppervlakedruk op as
 Ph oppervlakedruk op naaf

Nm
 Nm
 kN
 N/mm²
 N/mm²

Afmetingen				Prestaties						X			Gewicht
d	x	D	H	Ca	Cb	Mt	Fax	Ps	Ph	1	2	3	kg
mm		mm	mm	kN	kN	Nm	kN	N/mm ²	N/mm ²	mm	mm	mm	
6	x	9	4,5	0	4,7	3	1	120	80	2	2	3	0,001
7	x	10	4,5	0	5,4	4	1,2	120	84	2	2	3	0,001
8	x	11	4,5	0	6,2	5	1,3	120	87	2	2	3	0,002
9	x	12	4,5	7,6	7	7	1,5	120	90	2	2	3	0,002
10	x	13	4,5	7	7,8	8	1,7	120	92	2	2	3	0,002
12	x	15	4,5	7	9,3	12	2	120	96	2	2	3	0,002
13	x	16	4,5	6,6	10,1	14	2,2	120	98	2	2	3	0,002
14	x	18	6,3	11,2	15,5	23	3,4	120	93	3	3	4	0,004
15	x	19	6,3	10,6	16,7	27	3,6	120	95	3	3	4	0,005
16	x	20	6,3	10	17,8	31	3,8	120	96	3	3	4	0,005
17	x	21	6,3	9,5	18,9	35	4,1	120	97	3	3	4	0,005
18	x	22	6,3	9,1	20	39	4,3	120	98	3	3	4	0,006
19	x	24	6,3	12,7	21,1	43	4,6	120	95	3	3	4	0,007
20	x	25	6,3	12,2	22,2	48	4,8	120	96	3	3	4	0,008
22	x	26	6,3	9,3	24,4	58	5,3	120	102	3	3	4	0,007
24	x	28	6,3	8,6	26,6	69	5,8	120	103	3	3	4	0,007
25	x	30	6,3	10,1	27,8	75	6	120	100	3	3	4	0,01
28	x	32	6,3	7,5	31,1	94	6,7	120	105	3	3	4	0,01
30	x	35	6,3	8,6	33,3	108	7,2	120	103	3	3	4	0,01
32	x	36	6,3	7,8	35,5	123	7,7	120	107	3	3	4	0,01
35	x	40	7	9,9	44	170	9,5	120	105	3	3	4	0,02
36	x	42	7	11,4	45,2	180	9,8	120	103	3	3	4	0,02
38	x	44	7	10,9	47,8	200	10,3	120	104	3	3	4	0,02
40	x	45	8	13,6	55,3	240	11,9	120	107	3	4	5	0,02
42	x	48	8	15,4	58,1	260	12,5	120	105	3	4	5	0,03
45	x	52	10	23,8	81,1	390	17,5	120	104	3	4	5	0,04

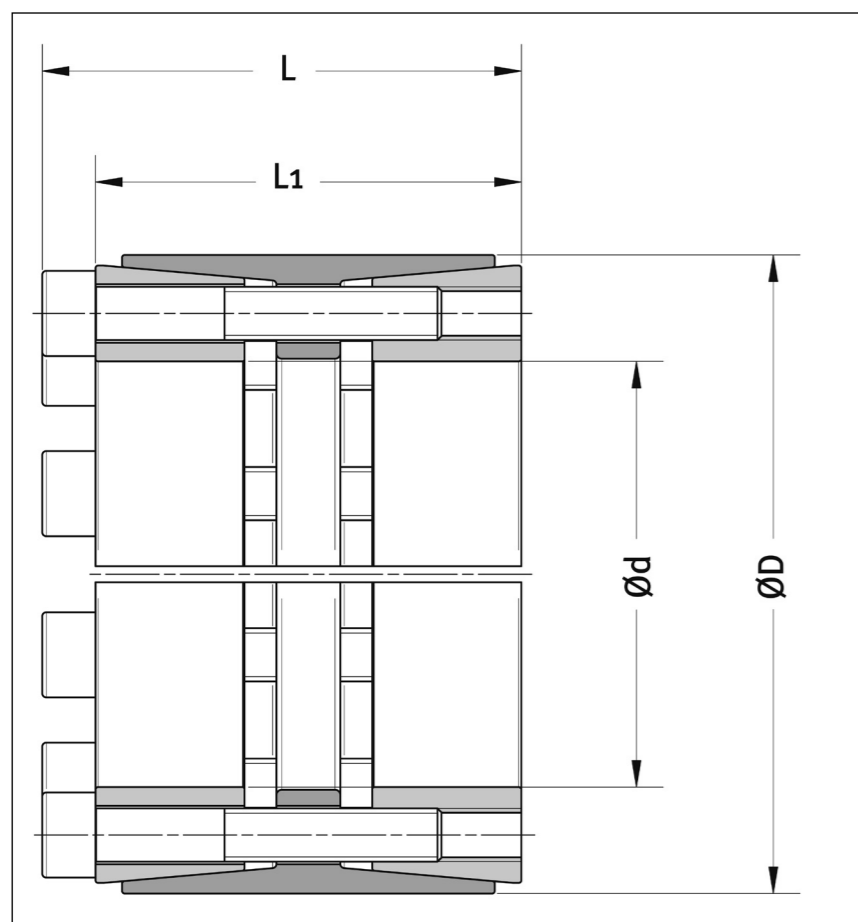
X = afstand voor montage tussen flens en as of naaf

ALK 310

Afmetingen				Prestaties						X			Gewicht
d	x	D	L	Ca	Cb	Mt	Fax	Ps	Ph	1	2	3	kg
mm		mm	mm	kN	kN	Nm	kN	N/mm ²	N/mm ²	mm	mm	mm	
48	x	55	10	22,6	86,5	450	18,7	120	105	3	4	5	0,04
50	x	57	10	21,8	90,1	490	19,5	120	105	3	4	5	0,04
55	x	62	10	21,4	99,1	590	21,4	120	106	3	4	5	0,05
56	x	64	12	28,7	122	740	26,3	120	105	3	4	5	0,07
60	x	68	12	27	131	850	28,2	120	106	3	4	5	0,07
63	x	71	12	25,8	137	930	29,6	120	106	3	4	5	0,08
65	x	73	12	25,1	142	990	30,6	120	107	3	4	5	0,08
70	x	79	14	30,6	179	1350	38,6	120	106	3	5	6	0,1
71	x	80	14	30,2	181	1390	39,2	120	107	3	5	6	0,1
75	x	84	14	32,2	192	1550	41,4	120	107	3	5	6	0,1
80	x	91	17	44,4	251	2170	54,3	120	105	4	5	6	0,2
85	x	96	17	44,9	267	2450	57,7	120	106	4	5	6	0,2
90	x	101	17	42,6	283	2750	61,1	120	107	4	5	6	0,2
95	x	106	17	40,5	299	3060	64,5	120	108	4	5	6	0,2
100	x	114	21	60,1	392	4230	84,6	120	105	4	6	7	0,4
110	x	124	21	60,8	431	5120	93,1	120	106	4	6	7	0,4
120	x	134	21	56,4	470	6090	102	120	107	4	6	7	0,5
130	x	148	28	94,3	689	9670	149	120	105	5	7	9	0,8
140	x	158	28	88,2	742	11200	160	120	106	5	7	9	0,9
150	x	168	28	82,8	795	12900	172	120	107	5	7	9	1,0
160	x	178	28	78	848	14700	183	120	108	5	7	9	1,0
170	x	191	33	110	1070	19600	231	120	107	6	8	10	1,5
180	x	201	33	105	1130	22000	244	120	107	6	8	10	1,6
190	x	211	33	105	1190	24500	258	120	108	6	8	10	1,7
200	x	224	38	132	1460	31500	315	120	107	6	8	11	2,3
210	x	234	38	126	1530	34700	331	120	108	6	8	11	2,5
220	x	244	38	121	1600	38100	346	120	108	6	8	11	2,6
230	x	257	43	149	1900	47300	411	120	107	6	9	12	3,4
240	x	267	43	144	1990	51500	429	120	108	6	9	12	3,6
250	x	280	48	170	2300	62200	498	120	107	7	10	13	4,6
260	x	290	48	173	2400	67300	518	120	108	7	10	13	4,8
270	x	300	48	167	2490	72600	537	120	108	7	10	13	5,0
280	x	313	53	202	2870	86900	621	120	107	7	11	14	6,3
290	x	323	53	196	2980	93200	643	120	108	7	11	14	6,5
300	x	333	53	190	3080	99800	665	120	108	7	11	14	6,7
320	x	360	65	272	3960	137000	854	120	107	10	15	20	10,7
340	x	380	65	257	4200	154000	907	120	107	10	15	20	11,4
360	x	400	65	246	4450	173000	961	120	108	10	15	20	12,0
380	x	420	65	234	4700	193000	1014	120	109	10	15	20	12,7
400	x	440	65	224	4940	214000	1068	120	109	10	15	20	13,2
420	x	460	65	225	5190	235000	1121	120	110	10	15	20	13,8
440	x	480	65	215	5440	258000	1174	120	110	10	15	20	14,5
460	x	500	65	210	5690	282000	1228	120	110	13	19	26	15,0
480	x	520	65	202	5930	308000	1281	120	111	13	19	26	15,5
500	x	540	65	194	6180	334000	1335	120	111	13	19	26	16,5

ALK 410 (zelfcentrerend)

ALK 410



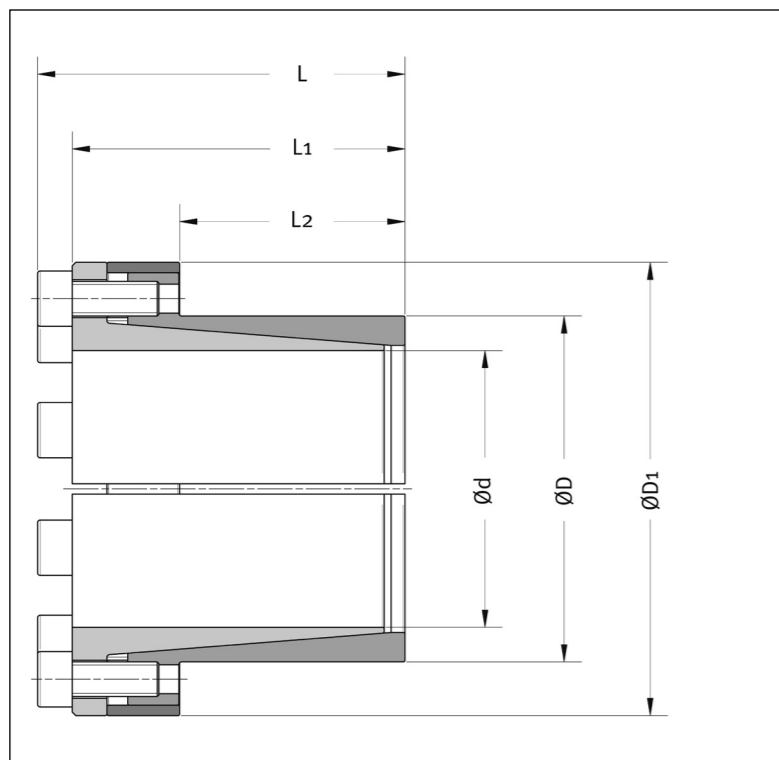
Ma aanhaalmoment bouten Nm
 Mt overdraagbaar moment (als Fax = 0) Nm
 Fax maximale axiaalkracht (als Mt = 0) kN
 Ps oppervlakedruk op as N/mm²
 Ph oppervlakedruk op naaf N/mm²

Afmetingen					Bouten		Prestaties				Gewicht
d	x	D	L1	L	maat	Ma	Mt	Fax	Ps	Ph	kg
mm		mm	mm	mm		Nm	Nm	kN	N/mm ²	N/mm ²	
24	x	55	40	46	M 6	17	800	67	308	134	0,4
25	x	55	40	46	M 6	17	840	67	295	134	0,4
28	x	55	40	46	M 6	17	940	67	264	134	0,4
30	x	55	40	46	M 6	17	1.000	67	246	134	0,4
32	x	60	54	60	M 6	17	1.200	78	190	101	0,6
35	x	60	54	60	M 6	17	1.400	78	174	101	0,6
38	x	75	54	62	M 8	41	2.700	144	296	150	1,0

Afmetingen					Bouten		Prestaties				Gewicht
d	x	D	L1	L	maat	Ma	Mt	Fax	Ps	Ph	kg
mm		mm	mm	mm		Nm	Nm	kN	N/mm ²	N/mm ²	
40	x	75	54	62	M 8	41	2.900	144	281	150	1,0
42	x	75	54	62	M 8	41	3.000	144	268	150	1,0
45	x	75	54	62	M 8	41	3.200	144	250	150	0,9
48	x	80	66	74	M 8	41	4.000	165	207	124	1,3
50	x	80	66	74	M 8	41	4.100	165	198	124	1,2
55	x	85	66	74	M 8	41	5.100	185	203	131	1,3
60	x	90	66	74	M 8	41	6.200	206	207	138	1,4
65	x	95	66	74	M 8	41	6.700	206	191	131	1,5
70	x	110	80	90	M 10	83	11.800	338	229	145	2,8
75	x	115	80	90	M 10	83	12.700	338	213	139	3,0
80	x	120	80	90	M 10	83	14.900	372	220	147	3,1
85	x	125	80	90	M 10	83	15.800	372	207	141	3,3
90	x	130	80	90	M 10	83	18.200	405	213	148	3,5
95	x	135	80	90	M 10	83	19.300	405	202	142	3,6
100	x	145	102	114	M 12	145	27.700	555	210	145	5,6
110	x	155	102	114	M 12	145	33.300	605	209	148	6,1
120	x	165	102	114	M 12	145	42.400	706	223	162	6,5
130	x	180	116	130	M 14	230	53.700	826	201	145	9,0
140	x	190	116	130	M 14	230	67.400	963	217	160	9,5
150	x	200	116	130	M 14	230	77.400	1.030	217	163	10,1
160	x	210	116	130	M 14	230	88.100	1.100	217	166	10,6
170	x	225	149	165	M 16	355	111.000	1.310	186	141	16,1
180	x	235	149	165	M 16	355	126.000	1.410	188	144	16,9
190	x	250	149	165	M 16	355	142.000	1.500	190	145	19,6
200	x	260	149	165	M 16	355	150.000	1.500	181	139	20,5
220	x	285	150	166	M 16	355	185.000	1.690	185	143	24,5
240	x	305	150	166	M 16	355	225.000	1.870	188	148	26,5
260	x	325	150	166	M 16	355	256.000	1.970	182	146	28,5
280	x	355	177	197	M 20	690	370.000	2.640	190	150	42,5
300	x	375	177	197	M 20	690	440.000	2.940	197	157	46,5
320	x	405	177	197	M 20	690	493.000	3.080	194	153	56,0
340	x	425	177	197	M 20	690	549.000	3.230	191	153	59,5
360	x	455	203	225	M 22	930	680.000	3.780	183	145	80,0
380	x	475	203	225	M 22	930	752.000	3.960	182	145	84,5
400	x	495	203	225	M 22	930	864.000	4.320	188	152	88,0
420	x	515	203	225	M 22	930	907.000	4.320	179	146	92,0
440	x	535	203	225	M 22	930	950.000	4.320	171	141	96,0
460	x	555	203	225	M 22	930	993.000	4.320	164	136	100,5
480	x	575	203	225	M 22	930	1.209.000	5.040	183	153	103,0
500	x	595	203	225	M 22	930	1.260.000	5.040	176	148	107,5
520	x	615	203	225	M 22	930	1.404.000	5.400	181	153	111,0
540	x	635	203	225	M 22	930	1.458.000	5.400	174	148	114,0
560	x	655	203	225	M 22	930	1.613.000	5.760	179	153	118,5
580	x	675	203	225	M 22	930	1.670.000	5.760	173	149	123,0
600	x	695	203	225	M 22	930	1.782.000	5.940	173	149	128,0

ALK 120 (zelfcentrerend)

ALK 120

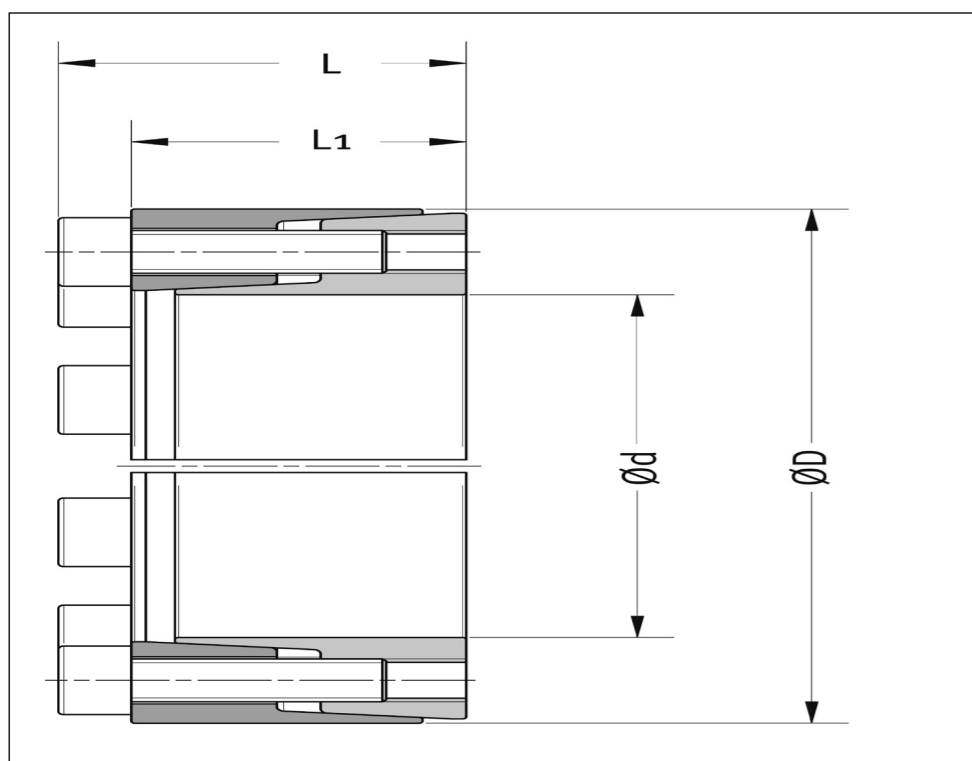


Ma aanhaalmoment bouten Nm
 Mt overdraagbaar moment (als Fax = 0) Nm
 Fax maximale axiaalkracht (als Mt = 0) kN
 Ps oppervlakedruk op as N/mm²
 Ph oppervlakedruk op naaf N/mm²

Afmetingen							Bouten		Prestaties			Gewicht	
d mm	x	D mm	D1 mm	L2 mm	L1 mm	L mm	maat	Ma Nm	Mt Nm	Fax kN	Ps N/mm ²	Ph N/mm ²	kg
6	x	14	25	10	22	26	M 4	5	21	7	273	134	0,04
7	x	15	27	12	25	29	M 4	5	25	7	199	104	0,04
8	x	15	27	12	25	29	M 4	5	28	7	177	104	0,05
9	x	16	29	14	27	31	M 4	5	42	9	182	112	0,06
10	x	16	29	14	27	31	M 4	5	47	9	166	112	0,06
11	x	18	32	14	27,5	31,5	M 4	5	52	9	149	99	0,07
12	x	18	32	14	27,5	31,5	M 4	5	57	9	138	99	0,07
13	x	23	38	14	27,5	31,5	M 4	5	61	9	122	78	0,11
14	x	23	38	14	27,5	31,5	M 4	5	66	9	114	78	0,11
15	x	24	44	16	36,5	42,5	M 6	17	130	17	167	115	0,2
16	x	24	44	16	36,5	42,5	M 6	17	130	17	159	115	0,2
17	x	25	47	18	39,5	45,5	M 6	17	190	22	179	131	0,2
18	x	26	47	18	39,5	45,5	M 6	17	200	22	169	126	0,3
19	x	27	49	18	39,5	45,5	M 6	17	210	22	160	122	0,3
20	x	28	50	18	39,5	45,5	M 6	17	220	22	152	117	0,3
22	x	32	54	25	47	53	M 6	17	250	22	100	74	0,4
24	x	34	56	25	47	53	M 6	17	400	33	138	104	0,4
25	x	34	56	25	47	53	M 6	17	420	33	133	104	0,4
28	x	39	61	25	47	53	M 6	17	470	33	117	91	0,4
30	x	41	62	25	47	53	M 6	17	500	33	109	86	0,4
32	x	43	65	25	47	53	M 6	17	710	45	137	110	0,5
35	x	47	68	32	54	60	M 6	17	780	45	99	79	0,5
38	x	50	72	32	54	60	M 6	17	850	45	91	74	0,6
40	x	53	75	32	54	60	M 6	17	890	45	86	70	0,7
42	x	55	78	32	54	60	M 6	17	940	45	82	67	0,7
45	x	59	86	45	70	78	M 8	41	1.900	82	102	82	1,1
48	x	62	87	45	70	78	M 8	41	2.000	82	96	78	1,1
50	x	65	92	45	70	78	M 8	41	2.100	82	91	75	1,3
55	x	71	98	55	81	89	M 8	41	2.500	93	77	63	1,6
60	x	77	104	55	81	89	M 8	41	2.800	93	70	58	1,8
65	x	84	111	55	81	89	M 8	41	3.000	93	65	53	2,1
70	x	90	119	65	96	106	M 10	83	5.300	152	84	69	2,8
75	x	95	126	65	96	106	M 10	83	5.700	152	78	65	3,1
80	x	100	131	65	96	106	M 10	83	8.100	203	98	83	3,2
85	x	106	137	65	96	106	M 10	83	8.600	203	92	78	3,5
90	x	112	144	65	96	106	M 10	83	9.100	203	87	74	3,9
95	x	120	149	65	96	106	M 10	83	11.200	236	95	80	4,3
100	x	125	160	70	107	119	M 12	145	15.100	303	108	92	5,5
110	x	140	174	70	107	119	M 12	145	16.600	303	97	82	6,8
120	x	155	198	90	128	140	M 12	145	24.200	404	93	77	9,9
130	x	165	208	90	128	140	M 12	145	26.200	404	85	72	10,5

ALK 693 (zelfcentrerend)

ALK 693



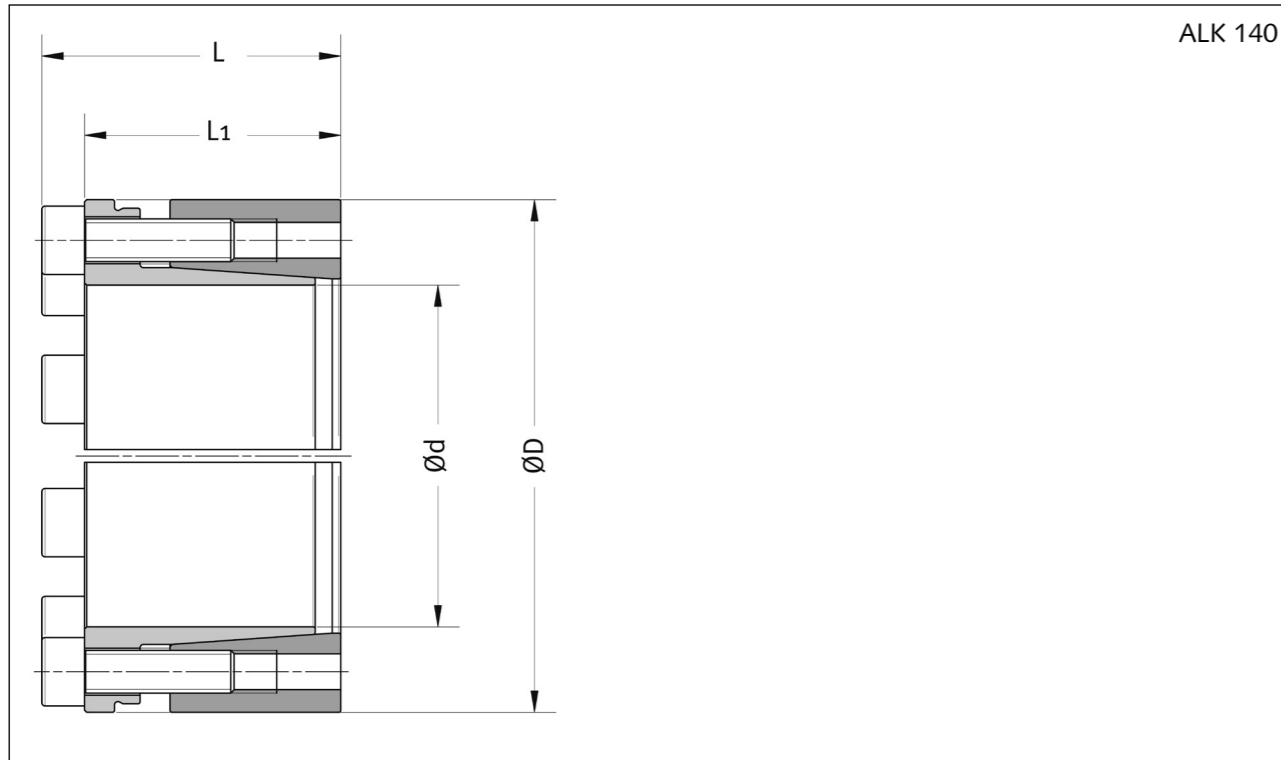
Ma aanhaalmoment bouten
 Mt overdraagbaar moment (als Fax = 0)
 Fax maximale axiaalkracht (als Mt = 0)
 Ps oppervlakedruk op as
 Ph oppervlakedruk op naaf

Nm
 Nm
 kN
 N/mm²
 N/mm²

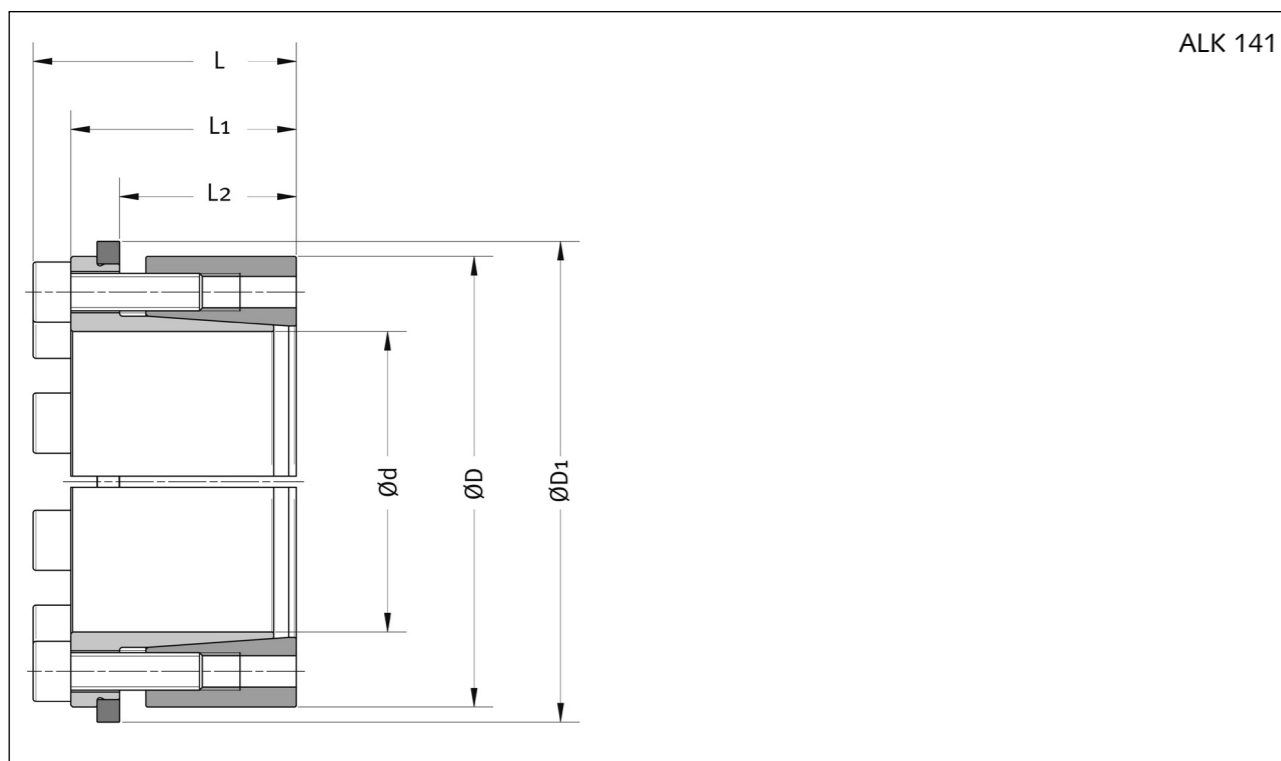
Afmetingen				Bouten		Prestaties			Gewicht	
d mm	x	D mm	L mm	maat	Ma Nm	Mt Nm	Fax kN	Ps N/mm ²	Ph N/mm ²	kg
20	x	47	35	M 6	17	280	28	154	65	0,3
22	x	47	35	M 6	17	310	28	140	65	0,3
24	x	50	35	M 6	17	400	33	154	74	0,3
25	x	50	35	M 6	17	420	33	148	74	0,3
28	x	55	35	M 6	17	470	33	132	67	0,4
30	x	55	35	M 6	17	500	33	123	67	0,3
32	x	60	35	M 6	17	710	45	154	82	0,4
35	x	60	35	M 6	17	780	45	141	82	0,4
38	x	65	35	M 6	17	850	45	130	76	0,4
40	x	65	35	M 6	17	890	45	123	76	0,4
42	x	75	44	M 8	41	1500	72	152	85	0,7
45	x	75	44	M 8	41	1600	72	142	85	0,7
48	x	80	44	M 8	41	1700	72	133	80	0,8
50	x	80	44	M 8	41	1800	72	127	80	0,8
55	x	85	44	M 8	41	2300	82	132	86	0,5
60	x	90	44	M 8	41	2500	82	121	81	0,9
63	x	95	44	M 8	41	2900	93	130	86	0,9
65	x	95	44	M 8	41	3000	93	126	86	0,9
70	x	110	56	M 10	83	4700	135	128	81	1,8
75	x	115	56	M 10	83	5100	135	119	78	1,9
80	x	120	56	M 10	83	5400	135	112	75	2,0
85	x	125	56	M 10	83	6500	152	119	81	2,1
90	x	130	56	M 10	83	6800	152	112	78	2,2
95	x	135	56	M 10	83	8000	169	118	83	2,3
100	x	145	68	M 12	145	10100	202	107	74	3,4
110	x	155	68	M 12	145	11100	202	97	69	3,7
120	x	165	68	M 12	145	13600	227	100	73	4,0
130	x	180	80	M 12	145	19700	303	101	73	5,9

ALK 140-141 (zelfcentrerend)

ALK 140-141



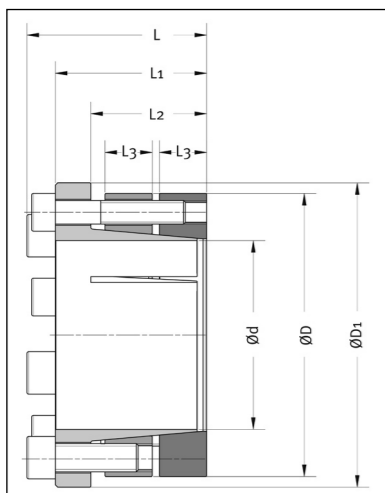
Ma aanhaalmoment bouten Nm
 Mt overdraagbaar moment (als Fax = 0) Nm
 Fax maximale axiaalkracht (als Mt = 0) kN
 Ps oppervlakedruk op as N/mm²
 Ph oppervlakedruk op naaf N/mm²



Afmetingen							Bouten		Prestaties ALK 140				Prestaties ALK 141				Gewicht	
d	x	D	D1	L2	L1	L	maat	Ma	Mt	Fax	Ps	Ph	Mt	Fax	Ps	Ph	140	141
mm		mm	mm	mm	mm	mm		Nm	Nm	kN	N/mm ²	N/mm ²	Nm	kN	N/mm ²	N/mm ²	kg	kg
18	x	47	53	30	42	48	M 6	17	510	57	322	123	310	35	198	76	0,4	0,4
19	x	47	53	30	42	48	M 6	17	540	57	305	123	330	35	187	76	0,4	0,4
20	x	47	53	30	42	48	M 6	17	570	57	290	123	350	35	178	76	0,4	0,4
22	x	47	53	30	42	48	M 6	17	620	57	263	123	380	35	162	76	0,3	0,4
24	x	50	56	31	43	49	M 6	17	680	57	241	116	420	35	148	71	0,4	0,4
25	x	50	56	31	43	49	M 6	17	710	57	232	116	440	35	142	71	0,4	0,4
28	x	55	61	31	43	49	M 6	17	790	57	207	105	490	35	127	65	0,5	0,5
30	x	55	61	31	43	49	M 6	17	850	57	193	105	520	35	119	65	0,5	0,5
32	x	60	66	31	43	49	M 6	17	1200	76	241	129	700	47	148	79	0,5	0,5
35	x	60	66	31	43	49	M 6	17	1300	76	221	129	800	47	136	79	0,5	0,5
38	x	65	71	31	43	49	M 6	17	1400	76	203	119	900	47	125	73	0,6	0,6
40	x	65	71	31	43	49	M 6	17	1500	76	193	119	900	47	119	73	0,5	0,6
42	x	75	81	35,5	50,5	58,5	M 8	41	2200	100	221	124	1400	60	136	76	1,0	1,0
45	x	75	81	35,5	50,5	58,5	M 8	41	2400	100	206	124	1500	60	127	76	0,9	0,9
48	x	80	86	35,5	50,5	58,5	M 8	41	2500	100	193	116	1500	60	119	71	1,0	1,0
50	x	80	86	35,5	50,5	58,5	M 8	41	2600	100	185	116	1600	60	114	71	1,0	1,0
55	x	85	91	35,5	50,5	58,5	M 8	41	3800	140	225	145	2400	90	138	89	1,0	1,1
60	x	90	96	35,5	50,5	58,5	M 8	41	4200	140	206	137	2600	90	127	84	1,1	1,1
63	x	95	101	35,5	50,5	58,5	M 8	41	4400	140	196	130	2700	90	121	80	1,2	1,3
65	x	95	101	35,5	50,5	58,5	M 8	41	4500	140	190	130	2800	90	117	80	1,2	1,2
70	x	110	117	47	60	70	M 10	83	7000	200	190	121	4300	120	117	74	2,2	2,3
75	x	115	122	47	60	70	M 10	83	7500	200	178	116	4600	120	109	71	2,4	2,5
80	x	120	127	47	60	70	M 10	83	8000	200	167	111	4900	120	102	68	2,5	2,6
85	x	125	132	47	60	70	M 10	83	9800	230	179	122	6000	140	110	75	2,7	2,7
90	x	130	137	47	60	70	M 10	83	10300	230	169	117	6400	140	104	72	2,8	2,9
95	x	135	142	47	60	70	M 10	83	13600	290	200	141	8400	180	123	87	2,9	3,0
100	x	145	153	53	71	83	M 12	145	15000	300	173	119	9200	180	106	73	4,2	4,4
110	x	155	163	53	71	83	M 12	145	16500	300	157	112	10100	180	97	69	4,1	4,7
120	x	165	173	53	71	83	M 12	145	20600	340	165	120	12600	210	101	74	4,9	5,0
130	x	180	188	53	71	83	M 12	145	27900	430	190	137	17100	260	117	84	5,9	6,0
140	x	190	199	59	82	86	M 14	230	32300	460	171	126	19800	280	105	78	7,2	7,3
150	x	200	209	59	82	86	M 14	230	43200	580	200	150	26600	350	123	92	7,5	7,7
160	x	210	219	59	82	86	M 14	230	46100	580	187	143	28400	350	115	88	8,0	8,2
170	x	225	234	59	82	86	M 14	230	58800	690	212	160	36100	430	130	98	9,4	9,6
180	x	235	244	59	82	86	M 14	230	62300	690	200	153	38300	430	123	94	9,8	10,1
190	x	250	259	59	82	86	M 14	230	82100	860	237	180	50500	530	146	111	11,2	11,5
200	x	260	269	59	82	86	M 14	230	86500	860	225	173	53200	530	138	106	13,9	14,1
220	x	285	294	72	98	102	M 16	355	104000	950	178	138	64000	580	110	85	17,2	17,5
240	x	305	314	72	98	102	M 16	355	142000	1200	204	161	87000	700	126	99	18,3	18,6
260	x	325	334	72	98	102	M 16	355	185000	1400	227	181	114000	900	139	111	21,0	21,3
280	x	355	364	83	121	127	M 20	690	207000	1500	187	148	127000	900	115	91	32,0	32,5
300	x	375	384	83	121	127	M 20	690	259000	1700	204	163	159000	1100	125	100	34,0	34,5
320	x	405	414	98	140	148	M 20	690	355000	2200	205	162	219000	1400	126	99	48,0	49,0
340	x	425	434	98	140	148	M 20	690	441000	2600	225	180	271000	1600	138	111	51,0	52,0
360	x	455	464	118	164	174	M 24	1200	518000	2900	193	152	318000	1800	118	94	72,0	73,0
380	x	475	484	118	164	174	M 24	1200	615000	3200	205	164	378000	2000	126	101	75,0	76,0
400	x	495	504	118	164	174	M 24	1200	647000	3200	195	158	398000	2000	120	97	79,0	80,0

ALK 162 (zelfcentrerend)

ALK 162



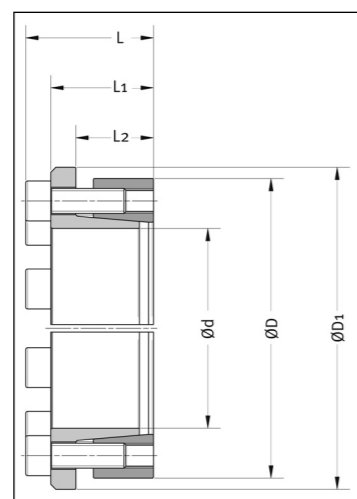
Ma aanhaalmoment bouten
Mt overdraagbaar moment (als Fax = 0)
Fax maximale axiaalkracht (als Mt = 0)
Ps oppervlactedruk op as
Ph oppervlactedruk op naaf

Nm
Nm
kN
N/mm²
N/mm²

Table with columns: Afmetingen (d, x, D, D1, L3, L2, L1, L), Bouten (maat 1, Ma, maat 2, Ma), Prestaties (Mt1, Mt2, M tot, Fax1, Fax2, Fax tot, Ps1, Ph1, Ps2, Ph2), and Gewicht (kg). Rows range from 30 to 600 mm diameter.

ALK 143 Roestvast Staal

ALK 142 Roestvast Staal

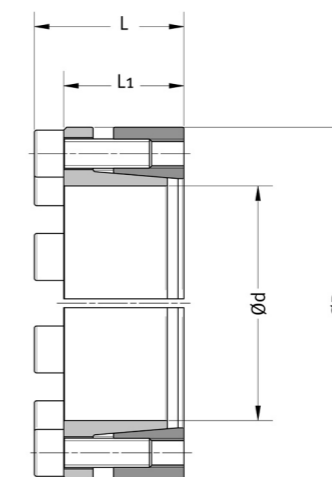


- Eigenschappen**
- met flens
 - zelfborgend
 - zelfcenterend
 - bouten UNI 5931 - DIN 912

- Ma aanhaalmoment bouten Nm
 Mt overdraagbaar moment (als Fax = 0) Nm
 Fax maximale axiaalkracht (als Mt = 0) kN
 Ps oppervlaktedruk op as N/mm²
 Ph oppervlaktedruk op naaf N/mm²

Afmetingen Bouten Prestaties ALK 143

d mm	x mm	D mm	L2 mm	L1 mm	L mm	D1 mm	Maat	Ma	Mt Nm	Fax kN	Ps N/mm ²	Ph N/mm ²
14	x	28	17	20,5	24,5	32	M 4	3,5	36	5,1	34	17
15	x	28	17	20,5	24,5	32	M 4	3,5	38	5,1	32	17
16	x	32	18	21,5	25,5	37	M 4	3,5	41	5,1	30	15
18	x	47	22,5	28,5	34,5	52	M 6	11,8	130	14,7	61	24
19	x	47	22,5	28,5	34,5	52	M 6	11,8	140	14,7	58	24
20	x	47	22,5	28,5	34,5	52	M 6	11,8	140	14,7	55	24
22	x	47	22,5	28,5	34,5	52	M 6	11,8	160	14,7	50	24
24	x	50	22,5	28,5	34,5	56,5	M 6	11,8	210	17,7	55	27
25	x	50	22,5	28,5	34,5	56,5	M 6	11,8	220	17,7	53	27
28	x	55	22,5	28,5	34,5	61,5	M 6	11,8	240	17,7	47	24
30	x	55	22,5	28,5	34,5	61,5	M 6	11,8	260	17,7	44	24
32	x	60	22,5	28,5	34,5	66,5	M 6	11,8	370	23,6	55	29
35	x	60	22,5	28,5	34,5	66,5	M 6	11,8	410	23,6	51	29
38	x	65	22,5	28,5	34,5	71,5	M 6	11,8	440	23,6	47	27
40	x	65	22,5	28,5	34,5	71,5	M 6	11,8	470	23,6	44	27
42	x	75	26,5	34,5	42,5	83,5	M 8	28,7	800	38,3	58	33
45	x	75	26,5	34,5	42,5	83,5	M 8	28,7	860	38,3	54	33
48	x	80	26,5	34,5	42,5	88,5	M 8	28,7	920	38,3	51	31
50	x	80	26,5	34,5	42,5	88,5	M 8	28,7	950	38,3	49	31
55	x	85	26,5	34,5	42,5	93,5	M 8	28,7	1200	43,8	51	33
60	x	90	26,5	34,5	42,5	99	M 8	28,7	1310	43,8	47	31
63	x	95	26,5	34,5	42,5	102	M 8	28,7	1550	49,3	50	33
65	x	95	26,5	34,5	42,5	102	M 8	58	1600	49,3	48	33
70	x	110	30,5	40,5	50,5	119	M 10	58	2500	71,6	54	35
75	x	115	30,5	40,5	50,5	124	M 10	58	2680	71,6	51	33
80	x	120	30,5	40,5	50,5	129	M 10	58	2860	71,6	48	32
85	x	125	30,5	40,5	50,5	134	M 10	58	3420	80,6	50	34
90	x	130	30,5	40,5	50,5	139	M 10	58	3620	80,6	48	33
95	x	135	30,5	40,5	50,5	144	M 10	58	4250	89,5	50	35
100	x	145	33	45	57	154	M 12	100	5260	105,0	52	36
110	x	155	33	45	57	164	M 12	100	5790	105,0	47	33
120	x	165	33	45	57	174	M 12	100	7110	118,0	48	35



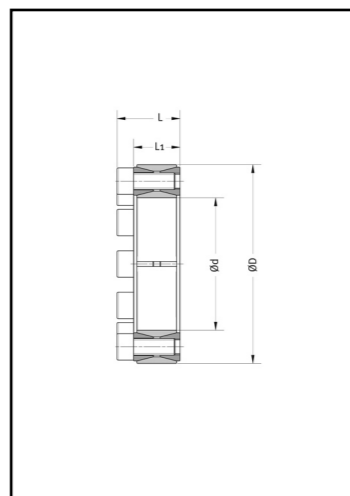
- Eigenschappen**
- zonder flens
 - zelfborgend
 - zelfcenterend
 - bouten UNI 5931 - DIN 912

- Ma aanhaalmoment bouten Nm
 Mt overdraagbaar moment (als Fax = 0) Nm
 Fax maximale axiaalkracht (als Mt = 0) kN
 Ps oppervlaktedruk op as N/mm²
 Ph oppervlaktedruk op naaf N/mm²

Afmetingen Bouten Prestaties ALK 142

d mm	x mm	D mm	L mm	L1 mm	Maat	Ma mm	Mt Nm	Fax Nm	Ps kN	Ph N/mm ²
14	x	32	25,5	21,5	M 4	2,6	36	5,1	44	19
15	x	32	25,5	21,5	M 4	2,6	38	5,1	41	19
16	x	32	25,5	21,5	M 4	2,6	41	5,1	38	19
18	x	47	34,5	28,5	M 6	8,8	130	14,7	79	30
19	x	47	34,5	28,5	M 6	8,8	140	14,7	75	30
20	x	47	34,5	28,5	M 6	8,8	140	14,7	72	30
22	x	47	34,5	28,5	M 6	8,8	160	14,7	65	30
24	x	50	34,5	28,5	M 6	8,8	210	17,7	72	34
25	x	50	34,5	28,5	M 6	8,8	220	17,7	69	34
28	x	55	34,5	28,5	M 6	8,8	240	17,7	61	31
30	x	55	34,5	28,5	M 6	8,8	260	17,7	57	31
32	x	60	34,5	28,5	M 6	8,8	370	23,6	72	38
35	x	60	34,5	28,5	M 6	8,8	410	23,6	65	38
38	x	65	34,5	28,5	M 6	8,8	440	23,6	60	35
40	x	65	34,5	28,5	M 6	8,8	470	23,6	57	35
42	x	75	42,5	34,5	M 8	21,4	800	38,3	75	42
45	x	75	42,5	34,5	M 8	21,4	860	38,3	70	42
48	x	80	42,5	34,5	M 8	21,4	920	38,3	66	39
50	x	80	42,5	34,5	M 8	21,4	950	38,3	63	39
55	x	85	42,5	34,5	M 8	21,4	1200	43,8	66	42
60	x	90	42,5	34,5	M 8	21,4	1310	43,8	60	40
63	x	95	42,5	34,5	M 8	21,4	1550	49,3	64	43
65	x	95	42,5	34,5	M 8	21,4	1600	49,3	62	43
70	x	110	50,5	40,5	M 10	44	2500	71,6	71	45
75	x	115	50,5	40,5	M 10	44	2680	71,6	67	43
80	x	120	50,5	40,5	M 10	44	2860	71,6	63	42
85	x	125	50,5	40,5	M 10	44	3420	80,6	66	45
90	x	130	50,5	40,5	M 10	44	3620	80,6	63	43
95	x	135	50,5	40,5	M 10	44	4250	89,5	66	46
100	x	145	57	45	M 12	74	5260	105,0	66	46
110	x	155	57	45	M 12	74	5790	105,0	60	43
120	x	165	57	45	M 12	74	7110	118,0	62	45

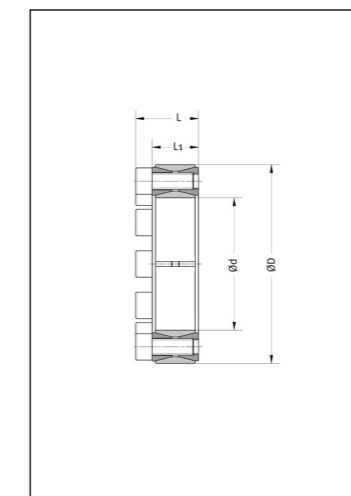
ALK 210 Roestvast Staal



- Eigenschappen**
- niet zelfborgend
 - niet zelfcentrend
 - compact ontwerp
 - bouten UNI 5931 - DIN 912

Ma aanhaalmoment bouten Nm
 Mt overdraagbaar moment (als Fax = 0) Nm
 Fax maximale axiaalkracht (als Mt = 0) kN
 Ps oppervlaktedruk op as N/mm²
 Ph oppervlaktedruk op naaf N/mm²

ALK 410 Roestvast Staal



- Eigenschappen**
- voor toepassing met een hoog koppel
 - zelf borgend
 - zelf centrend
 - bouten UNI 5931 - DIN 912

Ma aanhaalmoment bouten Nm
 Mt overdraagbaar moment (als Fax = 0) Nm
 Fax maximale axiaalkracht (als Mt = 0) kN
 Ps oppervlaktedruk op as N/mm²
 Ph oppervlaktedruk op naaf N/mm²

Afmetingen					Bouten		Prestaties ALK 210				
d mm	x	D mm	L mm	L1 mm	Maat mm	Ma Nm	Mt Nm	Fax kN	Ps N/mm ²	Ph N/mm ²	
18	x	47	26	20	M 6	8,8	150	17,0	82	31	
19	x	47	26	20	M 6	8,8	160	17,0	78	31	
20	x	47	26	20	M 6	8,8	160	16,9	74	31	
22	x	47	26	20	M 6	8,8	180	16,8	67	31	
24	x	50	26	20	M 6	8,8	220	18,8	69	33	
25	x	50	26	20	M 6	8,8	230	18,8	67	33	
28	x	55	26	20	M 6	8,8	290	20,7	66	34	
30	x	55	26	20	M 6	8,8	310	20,6	62	34	
32	x	60	26	20	M 6	8,8	390	24,7	69	37	
35	x	60	26	20	M 6	8,8	420	24,5	63	37	
38	x	65	26	20	M 6	8,8	540	28,5	68	40	
40	x	65	26	20	M 6	8,8	560	28,4	65	40	
42	x	75	32	24	M 8	21,4	940	44,9	83	47	
45	x	75	32	24	M 8	21,4	1000	44,7	78	47	
48	x	80	32	24	M 8	21,4	1000	44,6	73	44	
50	x	80	32	24	M 8	21,4	1100	44,4	70	44	
55	x	85	32	24	M 8	21,4	1400	51,6	74	48	
60	x	90	32	24	M 8	21,4	1500	51,3	68	45	
63	x	95	32	24	M 8	21,4	1800	58,4	74	49	
65	x	95	32	24	M 8	21,4	1800	58,3	72	49	
70	x	110	38	28	M 10	44	2900	84,3	81	51	
75	x	115	38	28	M 10	44	3100	84,0	75	49	
80	x	120	38	28	M 10	44	3300	83,6	71	47	
85	x	125	38	28	M 10	44	4000	95,2	76	52	
90	x	130	38	28	M 10	44	4200	94,9	72	50	
95	x	135	38	28	M 10	44	5000	106,0	76	54	
100	x	145	45	33	M 12	74	5800	117,0	74	51	
110	x	155	45	33	M 12	74	6400	116,0	67	48	
120	x	165	45	33	M 12	74	7900	132,0	70	51	

Afmetingen					Bouten		Prestaties ALK 410				
d mm	x	D mm	L mm	L1 mm	Maat mm	Ma Nm	Mt Nm	Fax kN	Ps N/mm ²	Ph N/mm ²	
24	x	55	46	40	M 6	11,8	420	35,4	78	34	
25	x	55	46	40	M 6	11,8	440	35,4	75	34	
28	x	55	46	40	M 6	11,8	490	35,4	67	34	
30	x	55	46	40	M 6	11,8	530	35,4	63	34	
32	x	60	60	54	M 6	11,8	660	41,3	48	26	
35	x	60	60	54	M 6	11,8	720	41,3	44	26	
38	x	75	62	54	M 8	28,7	1450	76,7	76	38	
40	x	75	62	54	M 8	28,7	1530	76,7	72	38	
42	x	75	62	54	M 8	28,7	1610	76,7	68	38	
45	x	75	62	54	M 8	28,7	1720	76,7	64	38	
48	x	80	74	66	M 8	28,7	2100	87,7	53	32	
50	x	80	74	66	M 8	28,7	2190	87,7	51	32	
55	x	85	74	66	M 8	28,7	2710	98,7	52	34	
60	x	90	74	66	M 8	28,7	3290	109,0	53	35	
65	x	95	74	66	M 8	28,7	3560	109,0	49	33	
70	x	110	90	80	M 10	58	6270	179,0	58	37	
75	x	115	90	80	M 10	58	6710	179,0	54	35	
80	x	120	90	80	M 10	58	7880	197,0	56	37	
85	x	125	90	80	M 10	58	8370	197,0	53	36	
90	x	130	90	80	M 10	58	9600	215,0	54	38	
95	x	135	90	80	M 10	58	10200	215,0	51	36	
100	x	145	114	102	M 12	100	14400	289,0	53	36	
110	x	155	114	102	M 12	100	17300	316,0	52	37	
120	x	165	114	102	M 12	100	22100	368,0	56	41	

